



# **EzCut 350R**

**CORTE DE ETIQUETAS PRECISO  
CON CUCHILLAS MÚLTIPLES**

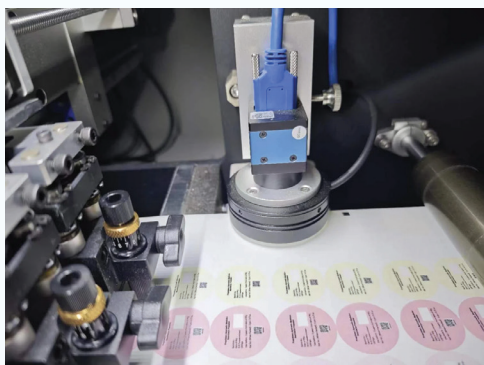




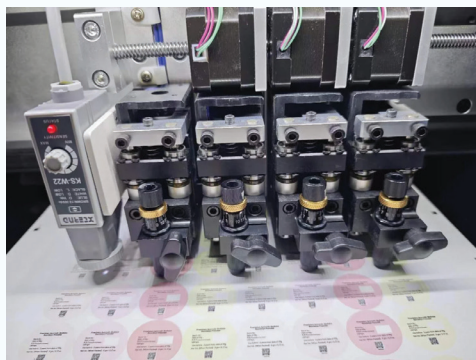
## ESPECIFICACIONES

<b>Modo de trabajo</b>	Rollo a rollo con 4 cabezales de corte y máximo 6
<b>Velocidad máxima de corte</b>	9 m/min. (29.5 pies/min)
<b>Máximo ancho de rollo</b>	33 cm (13")
<b>Máximo largo de corte</b>	80 cm (31.5")
<b>Máximo diámetro de rollo</b>	45 cm (17.7")
<b>Máxima presión</b>	750 gr (3 gr/pie)
<b>Systema de operación</b>	Computadora integrada con software de operación de IA y monitor LCD de pantalla grande
<b>Ajuste de distancia de los cabezales</b>	Ajuste automático entre todos los cabezales de corte
<b>Materiales compatibles</b>	Papel brillante, PP, PET, PVC, BOPP, Maylar y más.
<b>Precisión de corte</b>	<+- 0.1 mm
<b>Velocidad de corte longitudinal</b>	Hasta 100 m/min
<b>Temperatura de operación</b>	68-86 F (20-30 C), humedad relativa entre 30-50%
<b>CPU e Interfáz</b>	USB - 64 BIT DSP 32 M flash
<b>Dispositivo de posicionamiento</b>	Lector óptico con cámara CCD
<b>Voltaje</b>	AC 100 - 240 V, 50-60 HZ, 1000 WATTS
<b>Peso</b>	1,400 kg - 1,450 kg
<b>Dimensiones</b>	Equipo: 208 cm x 120 cm x 164 cm Embalaje: 221 cm x 138 cm x 203 cm

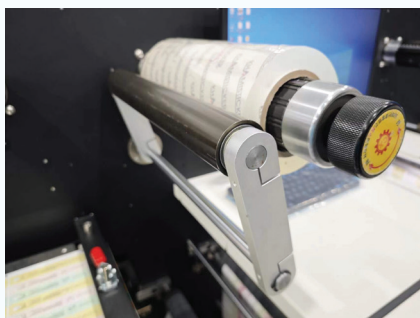
Para mayor información no dudes en contactarnos o visita [www.katundps.com](http://www.katundps.com)



**Lector óptico de alimneacióm con cámara CCD**



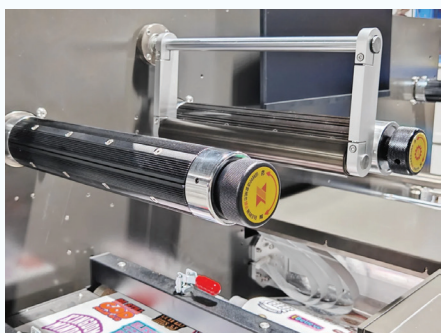
**4 Cabezales de corte y máximo 8**



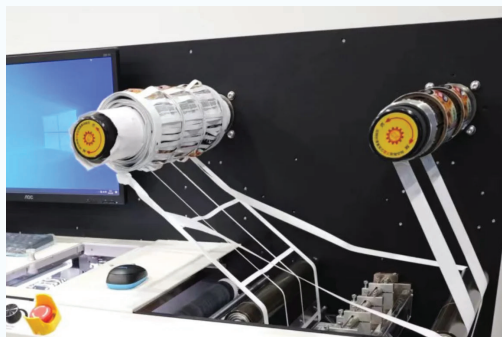
**Laminado en frío**



**cuchillas de separación longitudinal**



**Materiales de grado insutrial**



**Removedor de matriz excedente**



## IMPRESIÓN PARA LAS DIFERENTES INDUSTRIAS



Alimentos y bebidas refrigeradas



Etiquetado reglamentario para Químicos



Salud, medicinas y nutrición



Productos de limpieza del hogar



Cuidado y alimentos animales

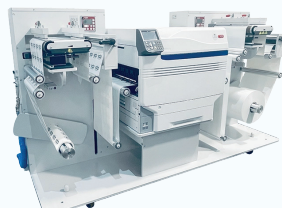


Productos de cuidado personal

## EQUIPOS DE IMPRESIÓN COMPATIBLES



ArrowJet Aqua 330 R



Cobra Print Label 330



ArrowJet Mini