

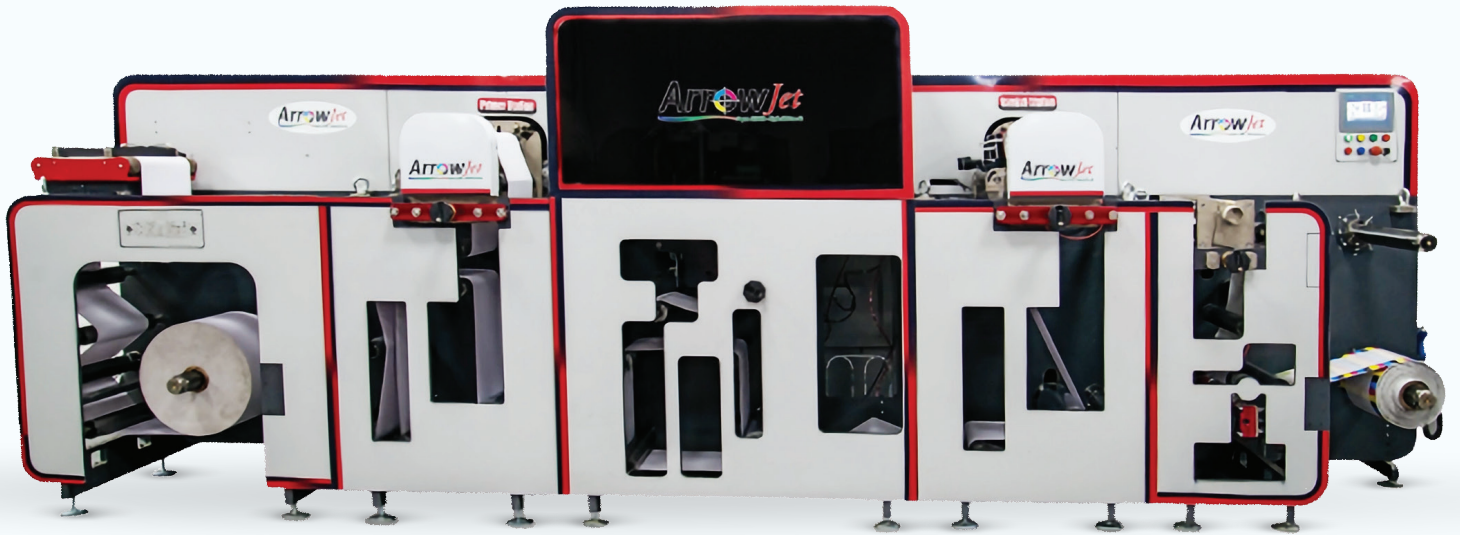
**IMPRESORA DIGITAL  
DE ETIQUETAS Y EMPAQUES FLEXIBLES  
ROLLO A ROLLO CON PRIMING Y BARNIZADO**



**CONTÁCTANOS**  
+521 (55) 8079 3969

**ArrowJet**  
Aqua 330R - Hybrid PRO M

Powered by  
**memjet**





## ESPECIFICACIONES

<b>Tipo de impresión</b>	CMYK en un solo cabezal + primier + barniz
<b>Resoluciones de impresión</b>	1600 x 1600 dpi, 1600 x 954 dpi 1600 x 640 dpi
<b>Velocidad máxima de impresión</b>	21 m/min (69 pies/min)
<b>Máximo ancho de rollo</b>	40 cm (15,75")
<b>Máximo ancho de impresión</b>	32.38 cm (12.75")
<b>Máximo diámetro de rollo</b>	60 cm (23.6")
<b>Diámetro de núcleo de rollo</b>	7.6 cm (3")
<b>Grosor mínimo de sustrato</b>	0.35 mm
<b>Grosor máximo de sustrato</b>	0.05 mm
<b>Materiales compatibles</b>	Papel brillante, PP, PET, PVC, BOPP, Maylar y más.
<b>Capacidad de almacenamiento de tinta</b>	2 L o la versión disponible de 10 L
<b>Plataforma de impresión</b>	Inyección de tinta con pigmentos base agua de alta durabilidad
<b>Temperatura de operación</b>	20-30°C (68-86°F)
<b>Temperatura de almacenamiento</b>	10-40°C (50-104°F)
<b>Voltaje</b>	Corriente alterna trifásica 400 VAC
<b>Aire comprimido requerido</b>	6 bars
<b>Secado NIR (Near InfraRed)</b>	Para un secado rápido con infrarrojo en línea (opcional)
<b>Dimensiones</b>	5398 mm x 1455 mm x 1704 mm (212.5" x 57.2" x 57.1")

Para mayor información no dudes en contactarnos o visita [www.katundps.com](http://www.katundps.com)

● **Arrow Jet Aqua 330R HYBRID PRO M**  
 ● Impresora digital de alta resolución con tintas base agua priming y barnizado

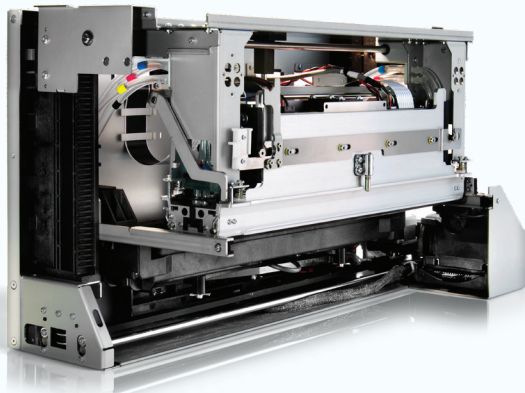
Powered by **memjet**



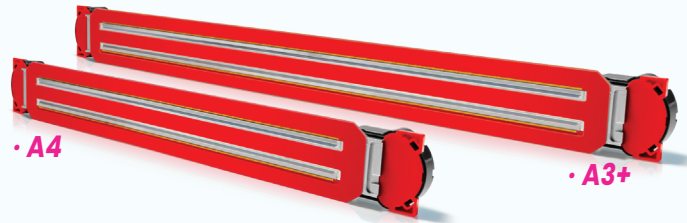
**CONTÁCTANOS**  
 WhatsApp +521 (55) 8079 3969

Powered by **memjet** | **DURAFLEX**

## MÓDULO DE IMPRESIÓN MEMJET®



- **A3+** 32.9 cm x 48.3 cm (13" x 19")
- **A4** 21 cm x 29.7 cm (8,3" x 11,7")
- Tamaño de gota de 2,1 pL
- Calidad de impresión de hasta 1600 x 1600 dpi



### IMPRESIÓN CMYK



Tintas base agua aptas para contacto con **alimentos y bebidas**

Aplicación de **Priming y Barniz**

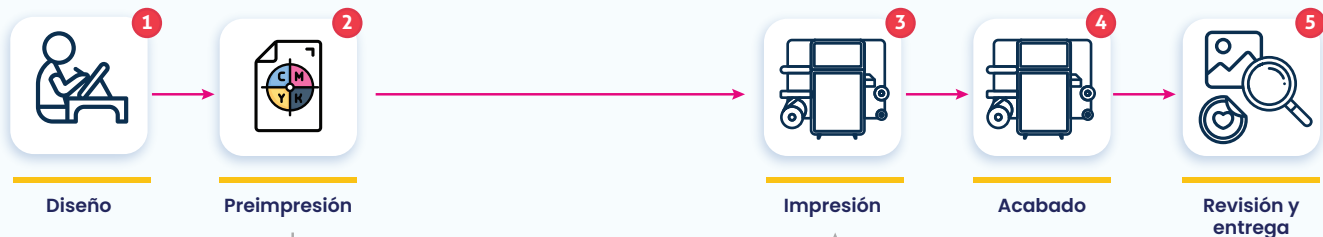


• **Velocidad de impresión** de hasta **21 m/min (69 pies/min)**



## REDUCCIÓN DE TIEMPO EN LA PRODUCCIÓN DE ETIQUETAS

• **IMPRESIÓN DIGITAL** **VS** • **IMPRESIÓN FLEXO GRÁFICA**



**Impresión digital**

**Impresión flexo gráfica**



✓ **Con impresión digital, ahorra tiempo y recursos**

**Oficinas Centrales LATAM:**  
 Circuito Aguascalientes 137 Parque Industrial del Valle de Ags. San Francisco de los Romo, Aguascalientes, México C.P. 20300

in f @ /KATUNdps



## IMPRESIÓN PARA LAS DIFERENTES INDUSTRIAS



Alimentos y bebidas refrigeradas



Etiquetado reglamentario para Químicos



Salud, medicinas y nutrición



Productos de limpieza del hogar

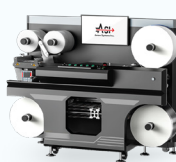


Cuidado y alimentos animales



Productos de cuidado personal

## EQUIPOS DE CORTE COMPATIBLES



EzCut 350 RX



EzCut 330 RX



Scorpio 35 X2



Aries 35 PL



Taurus 35 PL  
Cortadora láser